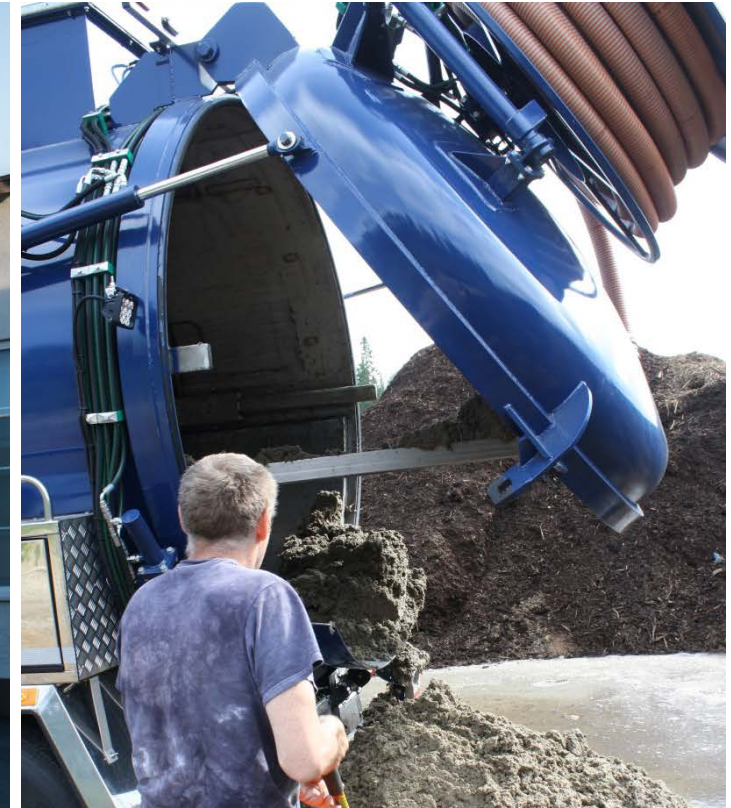


Kaiser. Performance counts.



KoIDry

Mobile Schlammwässerung
Assèchement mobile des boues

**EFFIZIENTE
SICKERGRUBENENTLEERUNG
VIDAGE EFFICACE
DE FOSSES SEPTIQUES**

KolDry

Effizient bei einfacher Bedienung

Der KolDry ist speziell konzipiert für eine effiziente Sickergrubenentleerung. Die Schlammentwässerung erfolgt mittels Flockungsmittelzusatz und einem innovativen Entwässerungssystem, welches bis zu 50% mehr Tagesleistung ermöglicht. Somit können bis zu 20 m³ Schlamm pro Stunde verarbeitet werden. Über Siebstufen werden die Feststoffe entwässert und optimal für die Deponie aufbereitet.

Funktionsprozess:

- > Absaugen der kompletten Sickergrube
- > Zwischenlagerung im Vakuumtank
- > Beigabe des Flockungsmittels
- > Entwässerung über Förderschnecke mit Sieb
- > Feststofflagerung und finale Entwässerung
- > Wasserrückgabe in die Sickergrube

Das Handling des KolDry ist sehr einfach. Durch eine im Tank montierten Kamera kann der Entwässerungsprozess überwacht werden. Die Rückgabe des Wassers erfolgt über den gleichen Schlauch mit dem die Sickergrube zu Beginn abgesaugt wurde.

Efficacité et facilité d'utilisation

Le KolDry est spécialement conçu pour le vidage efficace de fosses septiques. L'assèchement des boues se fait par ajout d'un agent de floculation et avec un système innovant d'assèchement qui permet un rendement journalier de 50% de plus. Cela signifie un traitement de boues allant jusqu'à 20 m³ par heure. Les matières solides sont asséchées par plusieurs niveaux de filtration et traitées de manière optimale pour la décharge.

Processus de fonctionnement:

- > Aspiration de la fosse septique complète
- > Stockage intermédiaire dans le réservoir sous vide
- > Ajout d'un agent de floculation
- > Assèchement par une vis convoyeuse avec tamis
- > Stockage des matières solides et assèchement final
- > Retour de l'eau dans la fosse septique

La manipulation du KolDry est très simple. Une caméra montée dans le réservoir permet de surveiller le processus d'assèchement. Le retour de l'eau se fait via le même tuyau souple qui avait servi au début à l'aspiration de la fosse septique.



Sickergrubenentleerung mit KolDry
Vidage d'une fosse septique avec KolDry



Bedienpult mit Monitor
Pupitre de commande avec écran



Wasserrückgabe in Sickergrube
Retour de l'eau dans la fosse septique